

합리적인 가격에 편리하고 효율적인 IT 인프라 운영!

DAOU Cloud



DAOU 다우기술

Copyright 2022 By DAOU TECHNOLOGY INC. All right reserved.

A photograph of two business people shaking hands over a desk. On the desk, there is a laptop, a cup of coffee, and some papers. The scene is brightly lit, suggesting an office environment.

Contents

01

회사 소개

02

서비스 소개

03

주요 기능

04

도입 방안

회사 소개

함께 성장하는 비즈니스 플랫폼 No.1 다우기술

다우 기술은 비즈니스 지원을 위한 다양한 사업을 통해
언제 어디서나 고객과 함께하고 있습니다.



Marketing



Commerce



Biz Infra



Financial IT



기업 개요

다우기술은 35년 동안 국내 IT 산업을 이끌어온 벤처 1세대 기업입니다

‘세상에 많은(다 多) 도움을 준다(우 佑)’는 의미의 사명을 바탕으로 고객의 변화와 혁신에 이바지하는 기업이 되고자 합니다.

회사명

(주)다우기술

대표이사

김윤덕

설립일

1986년 1월 9일

상장일

1997년 8월 27일

매출액

2,462억



영업이익

443억



자산총액

9,737억



종업원 수

550명



[2020년 별도 재무제표 기준]



연혁

초기 DBMS의 대중화와 인터넷 활성화에 앞장선 다우기술은 2000년 이후 소프트웨어와 인터넷 서비스 중심으로 사업을 재편하였습니다. 그룹웨어와 데이터센터 사업 진출에 이어 마케팅커뮤니케이션 및 온라인 커머스 영역까지 고객에게 새로운 가치전달을 위해 매진하고 있습니다.

1980's

- 1986 다우기술 설립
- 1987 Informix 사업

1990's

- 1995 넷스케이프 사업
- 1997 한국거래소 상장

2000's

- 2000 키움증권(주) 설립
- 2001 기업용 문자메시지 사업 '뿌리오' 출시
- 2008 유니텔네트웍스(주) 합병, 테라스테크놀로지 합병

2010's

- 2010 모바일 쿠폰 서비스 '도넛북' 오픈
- 2013 IDC사업 진출
- 2014 차세대 그룹웨어 '다우오피스' 출시
- 2016 자체 IDC센터 '마포IDC' 오픈, 자체 클라우드 서비스 '다우클라우드' 출시
- 2017 대량메일 서비스 '비즈메일러' 영업양수
- 2018 쇼핑몰 통합관리 서비스 '사방넷' 합병

사업 영역

다우기술은 온오프라인 마케팅 툴을 제공하는 'Marketing Communication 사업', 전자상거래를 위한 'Commerce 사업', 최상의 기업 인프라를 제공하는 'Biz Infra 사업', 'Financial IT 사업'을 통하여 언제 어디서나 고객의 비즈니스와 함께하고 있습니다.



중소기업과 자영업자를 위한 마케팅 파트너

온/오프라인 기업이 고객과 소통할 수 있는 다양한 마케팅 툴을 제공하고 있습니다.

Marketing
Communication

Commerce



One-Stop 온라인 커머스 플랫폼

온라인 커머스 시장 성장에 발맞추어 온라인 판매자를 위한 다양한 서비스를 제공하고 있습니다.

Biz Infra

Financial IT



기업이 필요한 인프라와 업무용 서비스

오랜 IT서비스 경력과 연구를 바탕으로 자체 개발한 서비스를 제공하고 있습니다.



금융 IT 전문 서비스

국내 시장점유율 1위 키움증권 시스템 운영 노하우로 국내·외 BFSI(은행, 금융, 보험) 고객에게 안정적인 서비스를 제공합니다.

서비스 소개

비즈니스를 위한 IT 인프라, 다우클라우드

숙련된 기술력과 클라우드에 대한 오랜 경험을 바탕으로
다우기술이 자체 개발한 클라우드 서비스입니다.



지속적인 개선으로
브랜드 신뢰도 상승



다양한 부가서비스 연동으로
고객 맞춤형 인프라 구성



서비스 이용자 30만명 돌파
(2021년 5월 기준, SaaS 서비스 포함)



다우클라우드 소개

다우기술의 30년 기술 노하우가 집약된 다우클라우드는 고객의 성공적인 비즈니스를 위한 IT 기반을 제공합니다.



효율성

3중화 관리 스토리지,
안정화 기간 제공



기술지원

1:1 전담 엔지니어
관리 시스템



가용성

99.9%의
SLA 보장



쉽고, 빠르고, 경제적인 클라우드

고객이 원하는 만큼의 자원을 효율적으로 임대하여
사용하는 편리한 서비스를 제공하고 있습니다.



비용절감

사용한 만큼만 정산되는
종량제 시스템



시간절감

5분 이내 자원
할당 가능



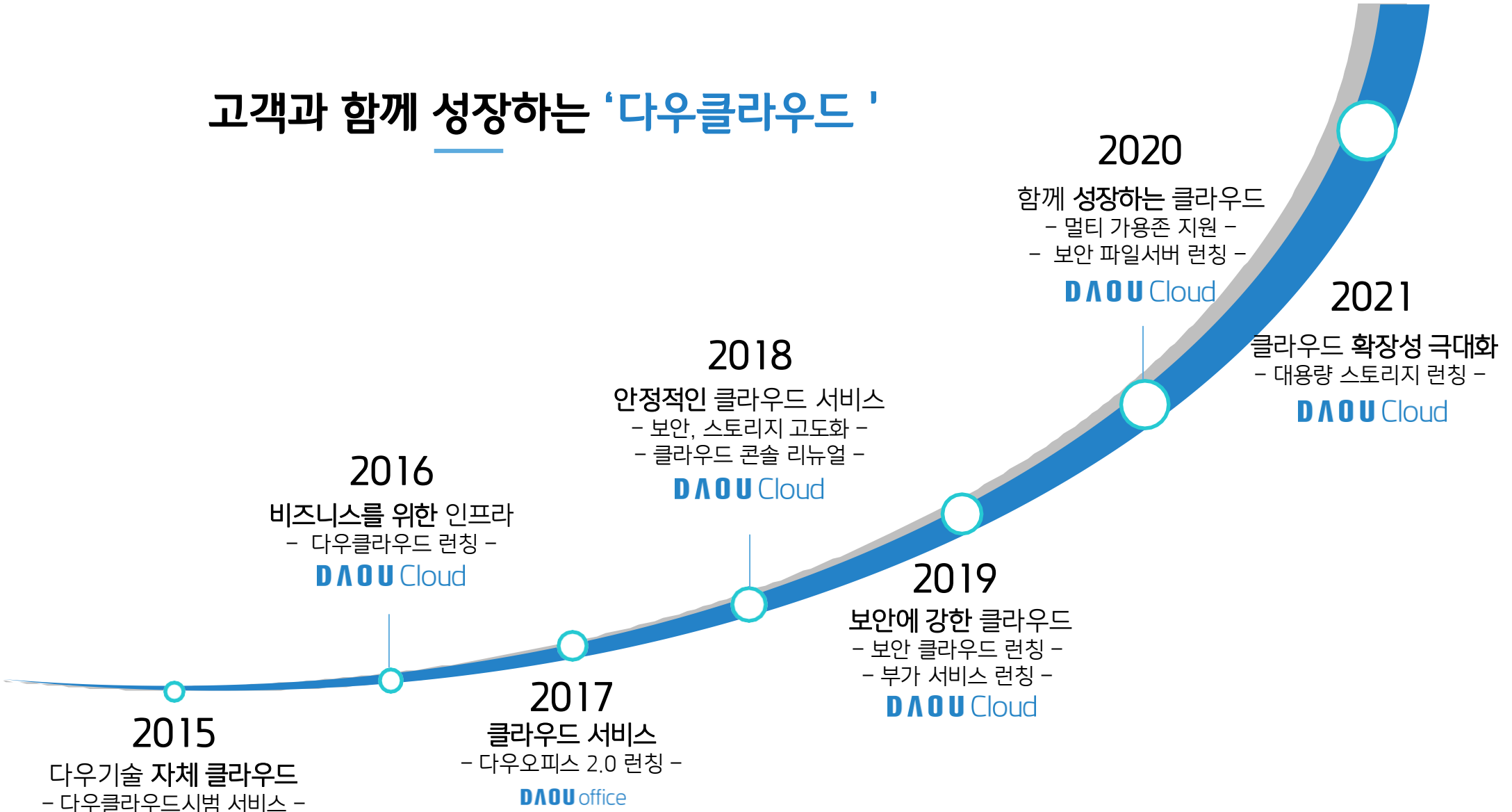
편의성

사용자 콘솔에서
자원 모니터링/관리

다우클라우드의 성장

2016년 정식 런칭 이후 다우클라우드는 고객의 요구사항을 최 우선으로 반영하며 안정적인 서비스를 위한 노력을 멈추지 않고 있습니다. 전문 엔지니어가 클라우드 시스템을 안정적으로 운영하며 고객이 인정하는 서비스를 제공하기 위해 계속 변화하고 있습니다.

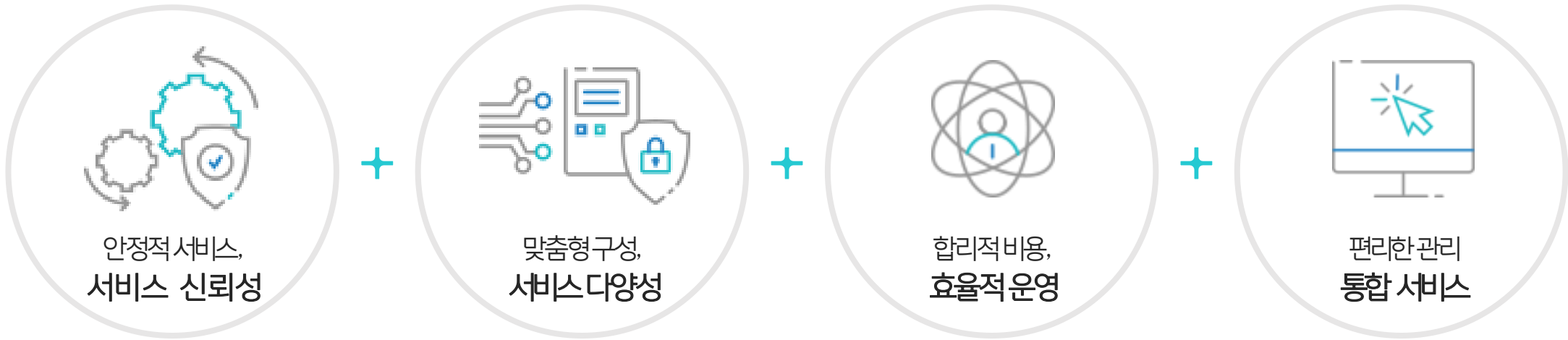
고객과 함께 성장하는 '다우클라우드'



다우클라우드의 특징

비용 절감을 통해 혁신적인 가격과 고사양의 클라우드 컴퓨팅 서비스를 제공합니다.

다우기술이 만든 ‘신뢰의 비즈니스 인프라’



신규 클라우드 ZONE 구성으로 서버 성능UP!, 가격은 DOWN!

다우클라우드의 장점

다우클라우드는 고객의 입장에서 고객이 원하는 서비스를 제공하기 위해서 최선을 다하고 있습니다.



무중단 서비스

안정적 인프라

99.9% 가용률 보장

주요 관리 서버 3중화
스토리지 3중화 구성으로
데이터 유실방지



서비스 노하우

서비스 운영 경험

SaaS 서비스 인프라 제공

30만 사용자가 사용하는
다우오피스 인프라 운영
다양한 SaaS 서비스 인프라 제공



OneClick

직관적인 UX

OneClick 서비스

직관적인 UX 제공
누구나 쉽고 빠르게 이용

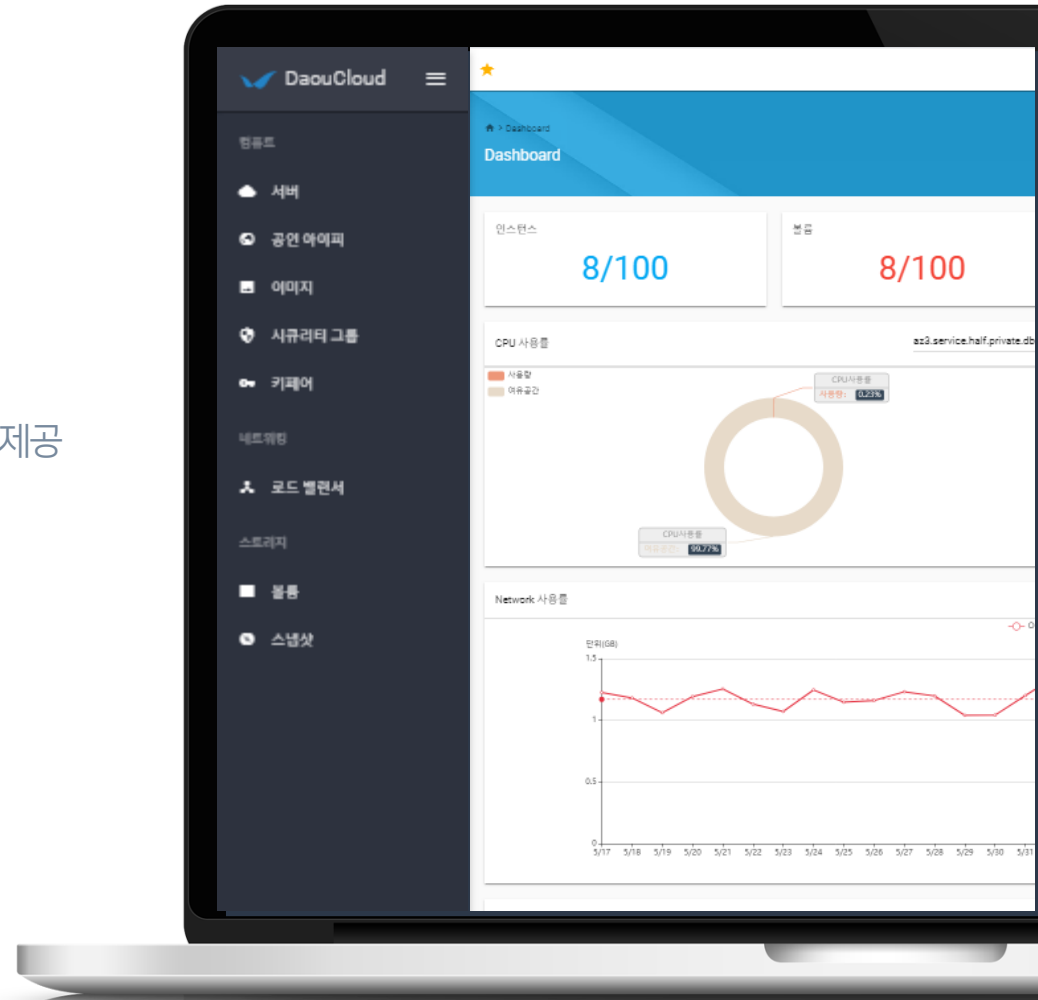


경제적 비용

무료체험

무상 체험 기간 제공

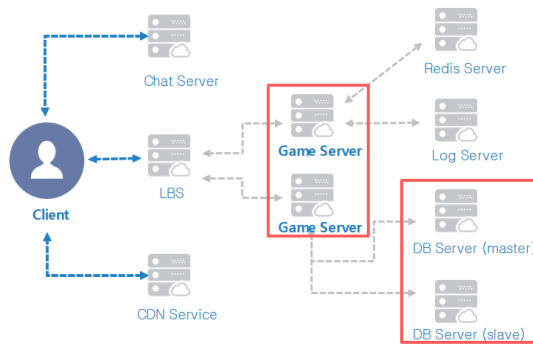
무료체험 기간 제공
Inbound 무료
OutBound 2TB를 무료 제공
OS 볼륨 SSD 제공



주요 고객사

다우클라우드는 다양한 고객의 요구사항 만족을 위한 솔루션을 제공합니다.

다양한 규모/산업군과 함께하는 '다우클라우드'



인프라 유연성

요구사항

- 대규모 시스템 전문 운영 인력 필요
- 용도별 인프라 구성 요구됨

다우클라우드 활용

- 멀티 가용존을 활용한 인프라 구성

도입효과

- 인프라 유연성 확보 및 비용 절감
- 협업 프로세스로 서비스 안전성 확보

탄력적 인프라

요구사항

- 시스템 규모 예측 어려움
- 이벤트 대비를 위한 임시 서버 필요

다우클라우드 활용

- 용도 별 자원 스펙 및 볼륨 타입 설정

도입효과

- 합리적 규모의 탄력적 시스템 운영
- 사용량 증가에 따른 용량 확장 가능

보안 강화 및 운영 대행

요구사항

- 운영 서비스의 보안 강화 필요
- 시스템 운영인력 부족

다우클라우드 활용

- 보안 서비스 및 운영 대행 서비스 제공

도입효과

- 보안 강화 및 보안장비 운영 부담 없음
- 전담 엔지니어의 빠른 기술 지원

도입 비용 절감

요구사항

- 윈도우 서버 필요
- 윈도우 OS 및 라이선스 미 보유

다우클라우드 활용

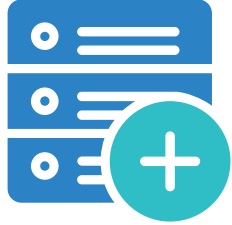
- 윈도우 VM 및 임대 라이선스 제공

도입효과

- 초기 라이선스 도입 비용 절감
- 빠른 신규 서비스 구성

Product & Service

다우클라우드가 제공하는 다양한 서비스로 고객의 요구사항을 수용하는 안전한 인프라를 제공합니다.



인스턴스

원클릭으로 생성할 수 있는 가상 서버(VM)입니다.



이미지/스냅샷

OS 배포에 제공되는 템플릿으로 특정 시점이나 상태를 복제하여 활용할 수 있습니다.



볼륨

인스턴스에 할당하여 사용할 수 있는 스토리지로 다양한 스토리지 유형을 지원합니다.



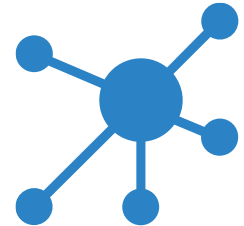
시큐리티 그룹

안전한 서비스 운영을 위한 방화벽 기능을 제공하며 GUI 환경에서 관리가 가능합니다.



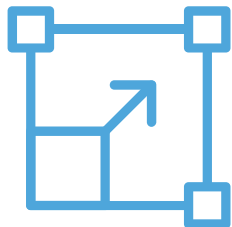
키페어

패스워드 없이 인스턴스에 접속할 수 있도록 제공되는 암호화된 키를 제공합니다.



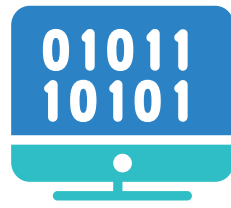
네트워크

가상화 사설 네트워크를 제공합니다. 인스턴스 별 공인 IP 할당이 가능합니다.



로드밸런서

가용성 증대 및 대규모 트래픽 분산을 위한 기능을 제공합니다.



모니터링

대시보드를 통해 인스턴스, 스토리지 등의 실시간 모니터링 및 통계 정보를 제공합니다.



부가서비스

운영 대행 및 보안 서비스 등 비즈니스에 필요한 다양한 부가서비스를 제공합니다.

주요 기능

꿈임 없는 변화와 혁신을 추구하는 다우클라우드

다우 기술은 비즈니스 지원을 위한 다양한 사업을 통해
언제 어디서나 고객과 함께하고 있습니다.



안정적 서비스



맞춤형 구성



합리적 비용



편리한 관리

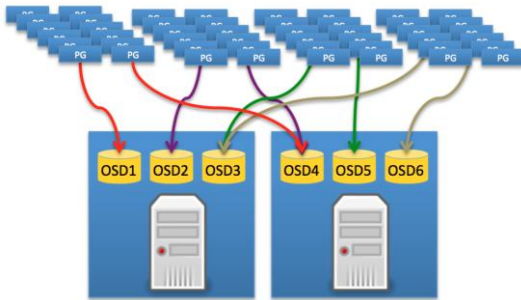
안정적 서비스 제공으로 신뢰성 보장

다우클라우드는 고객의 안정적인 서비스를 최우선으로 하며 서비스 신뢰성 보장을 위한 노력으로 가용률 99.9% 준수를 목표로 하고 있습니다. 외부 보안 위협에 대비하기 위한 기능을 제공을 하여 고객의 클라우드 자산을 안전하게 보호할 수 있도록 지원합니다.



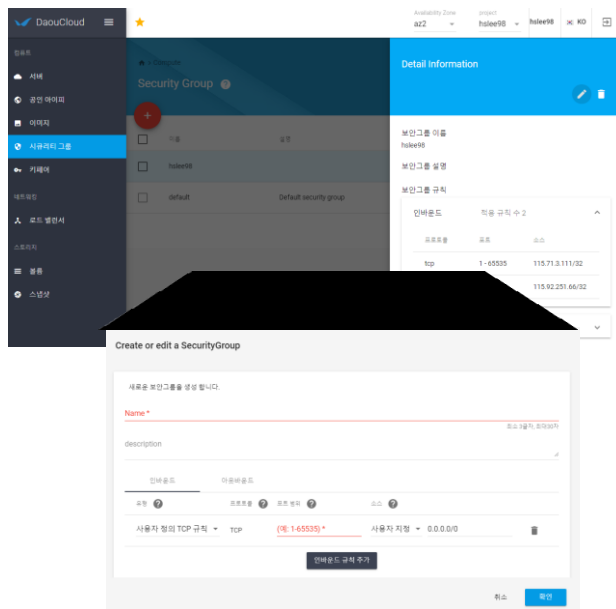
클라우드 가용률 보장을 위한 '3중화 구성'

구분	용도
Network	Cloud Tenant Network
Storage	Cloud Unified Storage
Measurement	Service Measurement
Monitoring	Service Monitoring



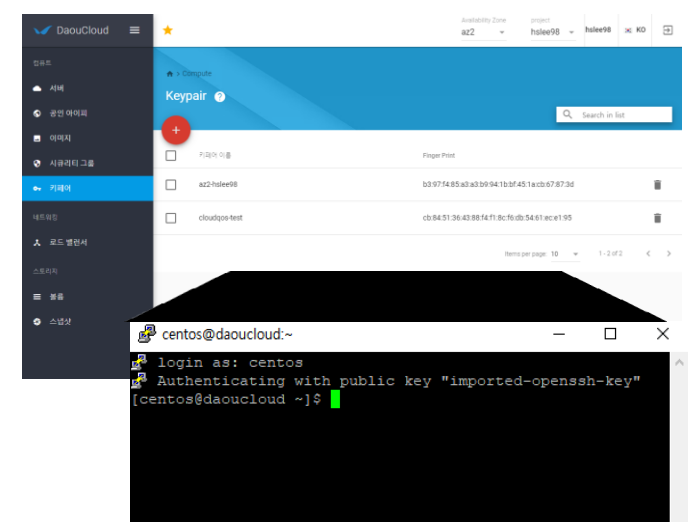
- 3대의 장비로 Network 3중화
- 사용자 데이터 3 Copy 복제본 유지
- 클라우드 관리서버 3중화
- 서비스 모니터링 3중화

고객별 보안 강화를 위한 '시큐리티 그룹'



- 사용자 별 전용 네트워크 방화벽 제공
- Cloud Tenant 간 네트워크 격리
- 직관적인 UX 환경에서 설정 가능
- Cloud 서버 별 정책 설정 가능

안전한 접속 수단 '키페어'



- Cloud 서버 생성 시 설정한 키 자동 삽입
- 비밀번호 없이 개인키를 이용한 접속
- 다수 서버에 대한 관리 편의
- 비밀번호 로그인 방식으로 변경 가능

요구사항 만족을 위한 서비스 다양성

다양한 고객의 요구사항 수용을 위해서 다우클라우드는 다양한 서비스 형태를 제공합니다. 또한 자체적으로 운영하는 다우IDC에서 제공하는 다양한 부가 서비스도 함께 이용할 수 있습니다.



다양한 볼륨 타입 지원 '볼륨'

이름	설명	크기	상태	볼륨 타입	연결된 서버
ssd volume		100 GB	available	ssd-volumes	
netapp volume		100 GB	available	netapp-volumes	
zadara volume		100 GB	available	zadara-volumes	

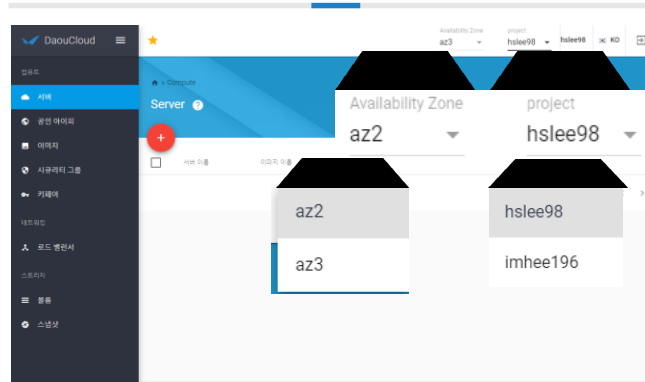
유형

볼륨 타입이 없음

- 볼륨 타입이 없음
- zadara-volumes
- netapp-volumes
- ssd-volumes

- 저렴한 비용의 Sata Storage
- 빠른 속도를 보장하는 SSD, NetApp Storage
- 대용량과 성능을 보장하는 Zadara Storage
- OS 볼륨 SSD 무상 제공

멀티 클라우드를 위한 '멀티 가용존'



- 신규 Zone 구성으로 멀티 가용존 운영 가능
- 계정 별 멀티 프로젝트로 관리 가능
- 가용존, 프로젝트 간 격리로 운영 환경 분리
- 계정 별 접근 가용존에 대한 권한 분류 가능

다양한 요구사항 수용 '부가 서비스'

네트워크 & 보안

IPS(공유형)

IPS+WAF(공유형)

통합 보안 서비스 없음 1대/200,000원 *방화벽+웹방화벽+백업+바이러스+백신+운영 대행 포함

SSL 인증서 설치대행 없음 1회/30,000원

도메인 [신규 도메인 구매](#)

도메인 설정 없음(기본값 제공) 기존 보유 도메인 사용

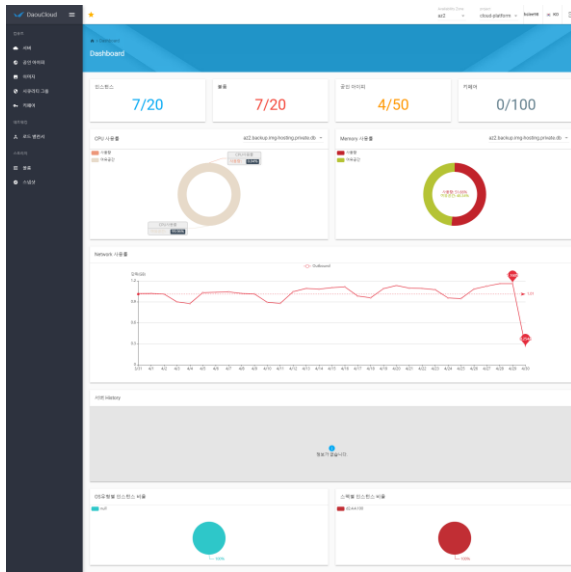


- 클라우드 자원 운영 대행 지원
- IPS, WAF 등 보안 장비 연동 가능
- 통합 보안 서비스로 통합 보안 운영비 절감
- 도메인 구매 및 IDC 부가 상품 활용 가능

합리적 비용으로 효율적 운영

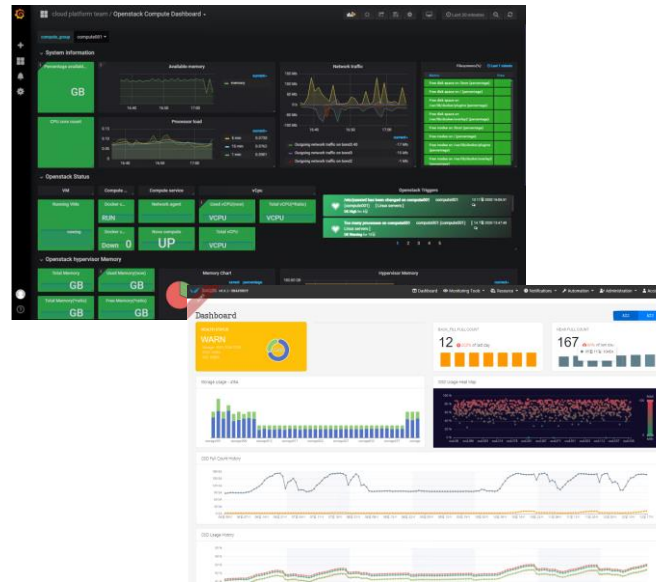
고객의 고민인 성능과 도입 비용 부담을 줄이기 위해 가용존 구성 시 비용 절감을 통해 서버 성능은 증대 시키고 가격은 낮추었습니다. 클라우드 운영에 필요한 다양한 도구를 제공하여 효율적인 운영을 지원합니다.

실시간 사용 현황 조회 '모니터링'



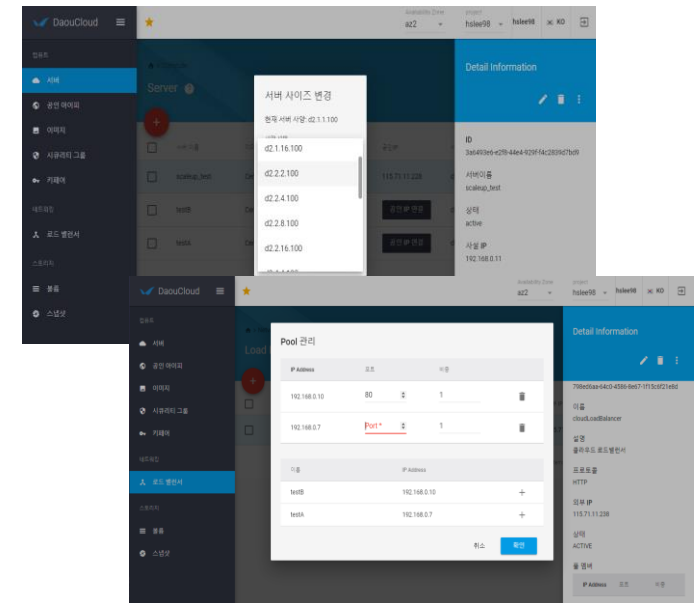
- 클라우드 콘솔에서 실시간 모니터링 제공
- 무분별한 사용 방지를 위한 가용 자원 제한
- 인스턴스 별 CPU, Memory 모니터링 가능
- 운영 현황에 대한 통계 정보 제공

24x365 자체 서비스 모니터링 서비스 가용성 확보 '자체 모니터링'



- 자체 모니터링 체계 구축 및 운영
- 모니터링 인력 상주로 24x365 서비스 모니터링
- 서비스 지연 및 이슈 발생 시 전파 체계 구축
- 장애 발생 시 자동 복구 시스템 구축 및 운영

서비스 유연성 제공 '자원 확장'



- 운영중인 자원에 대한 확장 지원
- 클라우드 콘솔에서 Scale Up/Down 지원
- Scale In/out 지원을 위한 로드밸런서 제공
- 자원 삭제 시 복구가 불가능한 안전한 파기

편리한 관리를 위한 통합 서비스

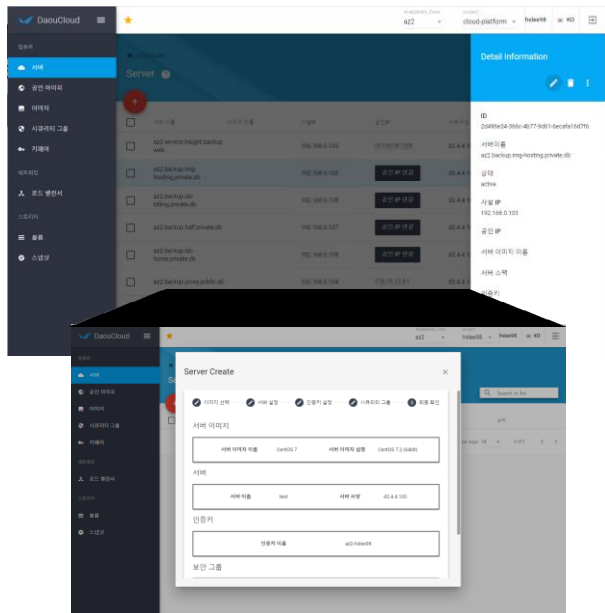
클라우드 환경에서 다양한 자원의 관리 편의성을 높이기 위해 다양한 서비스를 제공합니다.



사용자를 고려한 UX '클라우드 콘솔'

믿고 사용할 수 있는 '실시간 과금'

다양한 관리 정책 '부가 관리 기능'



마이페이지

- 가입/기술 지원
- 별명 요청
- 장비 반납/반출
- 트래픽 현황
- 사용량 조회
- 청구서 조회
- 회원정보 변경
- 비밀번호 변경
- 결제수단 관리
- 공제내역
- 회원탈퇴

청구서 조회

달별 IDC 서비스 사용 요금 청구서를 확인하실 수 있습니다.

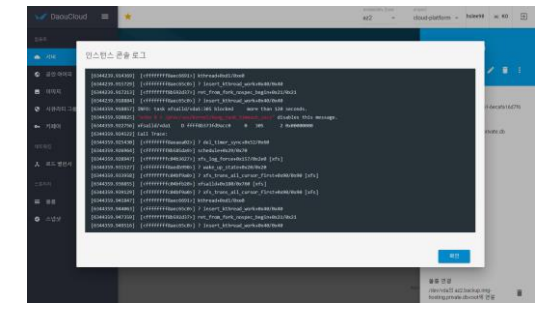
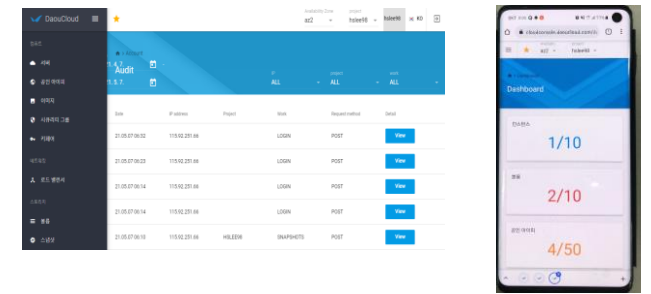
번호	청구월	청구금액	청구사보기
1	2021-04	₩ 630,100	청구사보기
2	2021-03	₩ 3,376,000	청구사보기
3	2021-02	₩ 297,000	청구사보기
4	2021-01		

청구서

날짜: 2021.05 청구금액: ₩1,702원

*세부정보

이름	내용	사용량	금액
testB	d2.4.4.100	93.55 시간	17,800원
testA	d2.4.4.100	93.55 시간	17,800원
scallop_test	d2.2.2.100	36,233 시간	630원
scallop_test	d2.1.1.100	0.367 시간	0원
cloudps_test	d2.2.2.100	0.033 시간	1원
합계			36,370원



- 사용자 편의성을 고려한 UX
- 다우IDC 홈페이지와 SSO 연동
- 관리 보안 강화를 위한 Two Factor 인증
- 자원 변경 시 최종 검토 기능 제공

- 실시간 사용요금 조회 가능
- 다우클라우드 및 다우IDC 통합 청구서 정보 조회
- 세부 비용 항목 정보 제공
- 편리한 카드 결제를 위한 QR 코드 제공

- 계정 별 권한 설정 기능
- 감사 기능 제공으로 작업 이력 검토
- GUI 환경에서 클라우드 로그 정보 제공
- 멀티 디바이스 사용 가능

다우클라우드 제공 기능 (2021년 4월 현재)

다우클라우드에서 제공하는 클라우드가 제공하는 기능 리스트 입니다.
 제공하는 기능에 대해서는 지속적으로 개발 및 업데이트가 진행될 예정입니다.

다우클라우드 제공 기능

 On-demand
 Need Support

구분	기능	상세 기능 설명	비고
Dashboard	Cloud 사용량 정보 조회	Dashboard에서 인스턴스, 볼륨, 공인 아이피, 키페어 사용량 정보 조회 가능	
	통계 정보	OS 유형, 스펙별 인스턴스 비율 등에 대한 통계 정보 조회	
	성능 모니터링	CPU, Memory, Network 에 대한 성능 모니터링 기능 제공	
	자원 별 사용 제한 현황	인스턴스, 볼륨, 공인 아이피, 키페어 최대 사용 가능 자원 수량 조회	
<div style="background-color: #f4cccc; padding: 5px; border-radius: 5px; display: inline-block;">Windows 인스턴스 생성 시</div> 서버	서버 목록 조회	운영 서버 목록 조회(이름, 이미지 이름, 사설 IP, 공인 IP, 서버 구성, 상태 등)	
	서버 상세 정보 조회	ID, 서버 이름, 상태, 사설IP,공인 IP, 서버 이미지 이름, 서버 스펙, 인증키, 볼륨 연결, 시큐리티 그룹 및 규칙 정보 등 상세 정보 조회	
	서버 생성	Linux 서버(CentOS7, Ubuntu16, Ubuntu18)를 요청한 스펙으로 즉시 생성 가능	- 요청 당 1개 인스턴스 생성 - Windows VM은 운영자 작업 필요
	서버 중지	운영중인 서버의 전원을 종료하는 기능 제공	
	서버 일시 중지	운영중인 서버의 작업 중인 상태를 저장하고 일시 중단 상태로 변경하는 기능	- Pause 기능
	서버 사양 변경	사용중인 서버의 사양을 변경하는 기능	- 서버 재 시작 필요
	서버 삭제	불필요한 서버를 삭제하는 기능	- 사용중인 볼륨은 수동 삭제 필요
	검토 기능	서버 생성 전 설정 정보를 최종 검토하여 휴먼 에러 방지하는 단계 제공	
서버 로그	서버에서 발생된 로그 정보를 GUI 상에서 조회가 가능하 기능 제공		
공인 IP	공인 IP 목록 조회	할당된 공인 IP 목록 조회(IP주소, 할당 디바이스, 상태 공인 IP 운영 목록 제공	
	프로젝트에 IP 할당	프로젝트에 공인 IP를 할당하여 사용이 가능하도록 선점하는 기능	
	프로젝트에서 할당 해제	프로젝트에 할당된 공인 IP를 반납하는 기능	
	VM에 할당	공인 IP를 VM에서 사용이 가능하도록 1:1 로 할당하는 기능	- 동일한 공인 IP는 중복 사용 불가
	VM에서 할당 해제	사용중인 VM의 공인 IP를 할당 해제하는 기능	
<div style="background-color: #f4cccc; padding: 5px; border-radius: 5px; display: inline-block;">이미지 등록 시</div> 이미지	이미지 목록 조회	이미지 이름, 유형, OS, 상태, 원본 서버 이름, 생성 일시 등 이미지 운영 목록 조회	
	이미지 생성	외부 URL에서 이미지 업로드 및 생성 기능 제공 (Amazon, Raw 등 11개 이미지 유형 지원)	
	이미지 삭제	생성한 이미지를 삭제하는 기능	- 이미지로 서버 배포 기능은 미 제공

다우클라우드 제공 기능 (2021년 4월 현재)

다우클라우드에서 제공하는 클라우드가 제공하는 기능 리스트 입니다.
 제공하는 기능에 대해서는 지속적으로 개발 및 업데이트가 진행될 예정입니다.

다우클라우드 제공 기능

- On-demand
- Need Support

구분	기능	상세 기능 설명	비고
시큐리티 그룹	시큐리티 그룹 목록 조회	운영중인 시큐리티 그룹 목록 조회 (이름, 설명, 적용 규칙 수, 적용된 서버 수)	
	상세 정보 조회	시큐리티 그룹의 인바운드, 아웃바운드 상세 정보 조회	
	시큐리티 그룹 생성	시큐리티 그룹 생성 및 인바운드, 아웃바운드 규칙 추가 기능	
	시큐리티 그룹 편집	시큐리티 그룹 정보 수정 기능	
	규칙 추가	시큐리티 그룹 내 인바운드, 아웃바운드에 대한 정책 추가 기능	- 등록된 정책 변경 시 삭제 후 등록
	규칙 삭제	시큐리티 그룹 내 인바운드, 아웃바운드에 대한 정책 삭제 기능	
	시큐리티 그룹 적용	운영중인 서버에 시큐리티 그룹 적용	
	시큐리티 그룹 해제	서버에 적용된 시큐리티 그룹을 해제	
키페어	키페어 목록 조회	사용중인 키페어의 이름, Finger Print 등 목록 조회	
	키페어 생성	신규 키 페어를 자동으로 생성하는 기능	
	키페어 등록	키페어 재 사용을 위해 보유하고 있는 공개 Key를 이용한 키페어 등록	
	키페어 삭제	다우클라우드에 등록된 키페어 삭제	- 키페어가 삭제되어도 이미 생성된 서버의 접속은 기존 키페어로 사용 가능
	키페어 등록	서버 생성 시 사용중인 키 페어 선택 및 등록	- 키 페어는 서버가 생성될 때 사용되며 이후 삭제/변경은 OS에서 작업

다우클라우드 제공 기능 (2021년 4월 현재)

다우클라우드에서 제공하는 클라우드가 제공하는 기능 리스트 입니다.
 제공하는 기능에 대해서는 지속적으로 개발 및 업데이트가 진행될 예정입니다.

다우클라우드 제공 기능

- On-demand
- Need Support

구분	기능	상세 기능 설명	비고
로드 밸런서	목록 조회	운영중인 로드 밸런서 목록 조회 (이름, 설명, 프로토콜, 풀 멤버, 외부 IP, 상대 등)	
	로드 밸런서 생성	신규 로드 밸런서 생성 기능	
	지원 프로토콜	HTTP, HTTPS, TCP 지원	
	Health Check 방식	HTTP,HTTPS,PING,TCP 방식으로 간격, 재시도 횟수, 제한시간, Method, 성공 코드, 경로 설정 지원	
	부하분산 알고리즘	Round Robin, Least Connections 지원	
	검토 기능	생성하고자 하는 로드 밸런서의 휴먼 에러를 방지하기 위한 최종 검토 기능 지원	
	수정 기능	운영중인 로드 밸런서의 설정 수정 기능 제공	
	멤버 관리	멤버의 추가, 삭제, 포트 지정, 비중 변경 등 의 멤버 관리 가능	
	삭제 기능	운영중인 로드밸런서 삭제	- 등록된 멤버가 있어도 삭제 가능
<div style="background-color: #f4cccc; padding: 5px; margin-bottom: 5px;">IT 이상 확장 및 SSD 구성 시</div> 볼륨	정보 조회	운영 중인 볼륨 목록 조회 (이름, 설명, 크기, 상태, 볼륨 타입, 연결된 서버)	
	볼륨 생성	신규 볼륨 생성(100G 단위, 최소 100G, 최대 1000G)	- 최대 볼륨 확장 시 별도 문의 - SSD 사양 적용 시 별도 문의
	볼륨 사양 변경	볼륨 사이즈 변경	- 연결 해제된 볼륨만 사양 변경 가능 - 사양 변경은 사이즈 증가만 가능
	볼륨 삭제	운영중인 볼륨 삭제	- 삭제 시 복구 불가
	볼륨 인스턴스에 연결	미 사용중인 볼륨을 인스턴스에 연결	- 멀티 Attach 지원 불가
	볼륨 인스턴스에 연결 해제	인스턴스에서 사용중인 볼륨을 연결 해제	
스냅샷 <div style="background-color: #f4cccc; padding: 5px; margin-top: 5px;">스냅샷으로 인스턴스 복구 시</div>	정보 조회	스냅샷 목록 조회 (이름, 설명, 크기, 상태, 원본 볼륨)	
	스냅샷 생성	생성된 볼륨을 기준으로 스냅샷 생성	- 스냅샷으로 인스턴스 복구 시 별도 문의
	스냅샷 정보 수정	스냅샷 정보 수정	
	스냅샷 삭제	생성된 스냅샷 삭제 기능	

다우클라우드 제공 기능 (2021년 4월 현재)

다우클라우드에서 제공하는 클라우드가 제공하는 기능 리스트입니다.
 제공하는 기능에 대해서는 지속적으로 개발 및 업데이트가 진행될 예정입니다.

다우클라우드 제공 기능

- On-demand
- Need Support

구분	기능	상세 기능 설명	비고
과금	실시간 과금 정보 조회	IDC 홈페이지에서 실시간 과금 정보 조회 기능	<ul style="list-style-type: none"> - 실제 청구 금액과 차이가 발생할 수 있음 - 트래픽 정보는 실시간 과금 대상에서 제외
	청구서 이력 정보 조회	IDC 홈페이지에서 발행된 청구서 이력 정보 조회	
관리 권한 분류 및 멀티 Zone 구성 시	즐거찾기 기능	자주 사용하는 메뉴에 대한 즐겨찾기 기능	
	프로젝트 권한 조회	프로젝트에 할당된 사용자의 권한 조회	
	프로젝트 권한 분류	프로젝트에 사용자 계정 권한 분류	<ul style="list-style-type: none"> - Ower, read 권한만 가능 - 권한 분류 계정은 IDC 홈페이지가 입 필수이며 권한 설정은 별도 문의
	멀티 Zone 구성	멀티 Availability Zone 사용 구성	<ul style="list-style-type: none"> - AZ2, AZ3 가용존 사용 구성 - 멀티 가용존 구성은 별도 문의
	Zone 이동	멀티 Availability Zone 간 이동	
	활동 이력 조회	Cloud Console에서 수행한 작업에 대한 활동 이력 및 상세 결과 조회	
공통	통합 검색	통합 검색 기능 지원	
	SSO 연동 로그인	IDC 홈페이지와 SSO 연동	

도입 방안

신뢰로 소통하고 전문성으로 도전하는 다우클라우드

다우클라우드는 고객사의 성공을 위해
항상 안정적인 서비스와 최고의 기술지원을 약속합니다.



Biz Infra



전문 기술지원



부가 서비스



활용방안

다양한 산업의 특성을 고려하여 고객의 비즈니스 성공을 위한 IT 인프라 제공을 지원합니다.

기업 인프라 통합

- 인프라 통합을 위한 유연한 네트워크와 강력한 컴퓨팅 환경 제공
- 다양한 기업 인프라를 통합하기 위한 최적의 선택

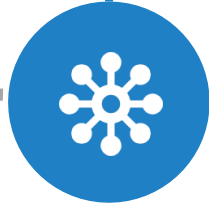
스타트업 / R&D

- 초기 구축비용 절감, 사용자 증가에 유연한 대처로 서비스 연속성 유지
- 언제든지 원하는 자원을 합리적인 가격으로 유연하게 제공



게임 플랫폼

- 폭발적으로 증가한 사용자로 인한 트래픽에 효과적으로 대응
- 기존 대비 초기 투자비 50% 이상, 운영 및 유지보수비 30% 이상 절감, 증설대응 시간 99%이상 단축



스트리밍 서비스

- 트래픽 급증 시 빠른 서버증설로 부하를 분산
- 필요에 따라 스트리밍 서버를 구성할수 있어 비용 최소화



대용량 콘텐츠

- 물리적인 제한 없이 원하는 수준의 스토리지 용량 확보
- 3copy, 다양한 백업정책으로 안전한 데이터 보관



SLA

다우클라우드는 99.9%의 가용률을 보장하는 안정적인 클라우드 서비스를 제공하고 있습니다.

서비스품질보장

SLA >

SLA는 서비스의 가용률을 정량화한 수치로 서비스의 품질을 보장하기 위한 다우클라우드의 약속입니다.

- 가용률 99.9%
- 안정성, 보안성 보장



서비스품질보장기준

가용률 >



월 서비스 가용률
99.5%이상 99.9%미만



월 서비스 가용률
99.0%이상 99.5%미만



월 서비스 가용률
99.0% 미만

가격

- 다우클라우드 기본 사용료

vCore(CPU)	Memory(GB)	ROOT 디스크	월 요금(원)
1	1	100 GB	11,520
	2		12,960
	4		16,560
	16		43,920
2	2		38,160
	4		41,760
	8		83,520
	16		96,480
4	4		147,600
	6		151,200
	8		154,080
	16		167,040
	32		192,260
6	24		250,560
8	8		295,920
	16		308,880
	32	334,080	
16	32	617,404	
32	32	1,182,960	
	64	1,234,080	
40	64	1,517,040	

※ 2년 약정 시 추가 할인

- OS

항목	월 요금(원)
WindowS(4Core, 기본)	25,000
Windows 2Core당 추가 금액	5,000
Linux	무상

- DB

항목	월 요금(원)
MS SQL(4Core, 기본)	330,000
MSSQL 2 Core 당 추가 금액	165,000
MariaDB, MySQL, EDB	별도 협의

- 스토리지, 이미지, 스냅샷 가격 (100GB 기준)

항목	월 요금(원)	시간 요금(원)
스토리지(Sata)	약 5,000	7
스토리지(SSD)	약 10,000	14
이미지(Image)	약 10,000	14
스냅샷(Snapshot)	약 10,000	14

- 로드밸런서 (1 대당 과금)

항목	월 요금(원)	시간 요금(원)
로드밸런서	20,000	28

- 공인 IP

항목	월 요금(원)	시간 요금(원)
Floating IP	무상	무상

※ 무상 제공 범위는 서버당 1개의 공인 IP

※ 한 서버에 2개 이상의 공인 IP 필요 시 별도 협의

- 네트워크 전송 (Outbound Traffic, 1G 기준)

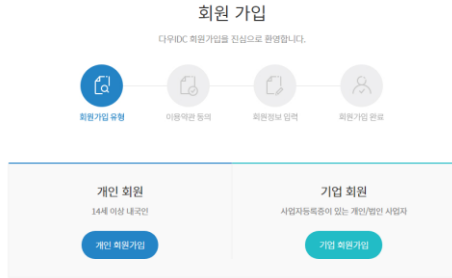
항목	범위	시간 요금(원)
Outbound Traffic	2TB 이하	무상
	2TB ~ 10TB	80
	10TB~50TB	70
	50TB 초과	60

※ 인스턴스 당 2TB 초과 분에 대한 트래픽 합산 과금, 내부 트래픽 포함

※ 트래픽 사용량에 따른 구간 별 요금 적용

서비스 신청 프로세스

1. 회원 가입 및 인증



- 홈페이지에서 회원 가입
- 이메일, 휴대폰 인증 진행
- 기업 회원인 경우 사업자 등록증 필요

2. 서비스 이용 신청서 작성



- 신청하는 기관의 정보, 담당자 정보 기입
- 필요한 서비스의 종류와 양을 기입 후 송부

3. 서비스 신청 승인



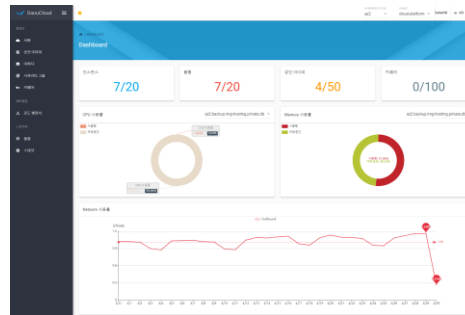
- 신청 내용 확인(납입자, 서비스 규모 및 종류 등)
- 서비스 가입승인 및 클라우드 콘솔 접속 권한 부여

4. 관리 포털 접속



- 승인받은 계정으로 로그인하여 'Cloud Console'을 클릭하면 서비스 관리를 위한 클라우드 콘솔로 접속
- 담당자 휴대폰 2차 인증 필요

5. 인스턴스 생성 및 사용



- 관리포털에서 인스턴스, 볼륨, 이미지 등 모든 기능을 생성하고 관리
- 자세한 내용은 홈페이지 내 서비스 가이드 참조

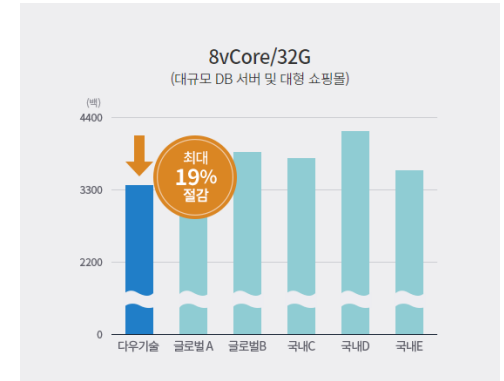
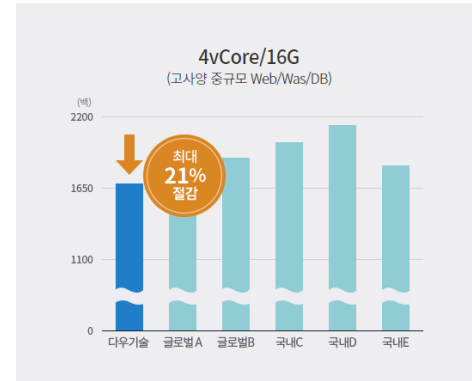
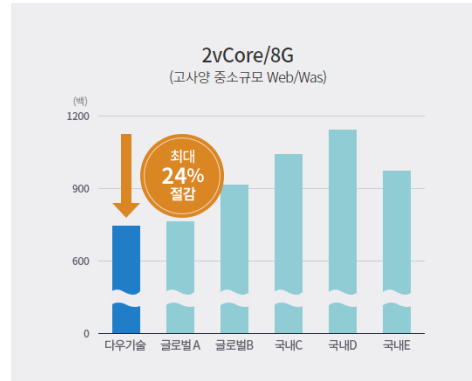
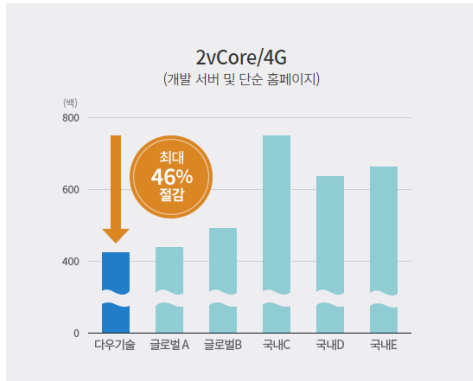
6. 모니터링 및 사용내역 확인

일련	내용	사용량	금액
testB	40.44.100	9335.410	17,8000
testA	40.44.100	9335.410	17,8000
scaling-test	40.22.100	36,329.410	63000
scaling-test	40.11.100	0.367.410	000
cloudgen-test	40.22.100	0.003.410	100
합계			36,37000

- 대시보드 기능을 통해 현재 사용량을 점검할 수 있음
- 홈페이지 내 '청구서 조회'에서 청구 요금 확인 가능
- 24시간 고객센터 서비스 제공

클라우드 가격 비교

<https://www.daouidc.com/cloud-service/cloud-pricing.do>



	다우기술	글로벌 A	글로벌 B	국내 C	국내 D	국내 E	할인율
2vCore/4G (개발 서버 및 단순 홈페이지)	41,760	42,192	45,504	77,300	70,560	71,880	최대 46%
2vCore/8G (고사양 중소규모 Web/Was)	83,520	84,456	90,720	98,800	110,880	94,480	최대 24%
4vCore/16G (고사양 중규모 Web/Was/DB)	167,040	168,840	182,232	197,700	211,680	186,080	최대 21%
8vCore/32G (대규모 DB 서버 및 대형 쇼핑몰)	334,080	337,680	398,376	395,500	413,280	369,280	최대 19%

*2019년 2월 각 사 홈페이지 게재 금액 기준

클라우드 요금 계산기

https://www.daoudc.com/cloud-service/calculator.do



코로케이션 호스팅 클라우드 CDN 부가 서비스 BIZ 솔루션 소개 고객센터

로그인 | 회원가입

Console

홈 > 클라우드 > 요금 계산기

요금 계산기

요금 계산기를 이용하여 합리적인 가격의
다우클라우드 서비스 요금을 확인해 보세요.

클라우드 서버 기본 100GB 스토리지가 무상 제공됩니다.

항목	사양	서버 수량
클라우드 서버(Server) ※ 2년 약정 시 추가 할인	CPU 선택	▲ 0 ▼
	Memory 선택	
	Disk 100GB	

+ 서버선택추가

합리적인 가격에 편리하고 효율적인 IT 인프라 운영!

DAOU Cloud



영업문의

070.8796.2529
sales@daou.co.kr

기술문의

070.8707.1564
cloud@daou.co.kr

